

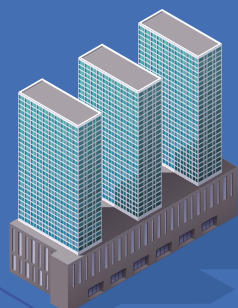
БІРЫҢҒАЙ ЖИЫНТЫҚ ТӨЛЕМ

Сіздің әлеуметтік қорғалуыңызды қамтамасыз ететін қызметті тіркеудің оңайлатылған режимі

СОМАСЫ:

ҚАЛАЛАР ҮШІН

2525 ТЕҢГЕ



АУЫЛДАР ҮШІН

1263 ТЕҢГЕ



ҚАЛАЙ ТӨЛЕУ КЕРЕК?



Мобильді қосымшалар



Мобильді телефон балансы



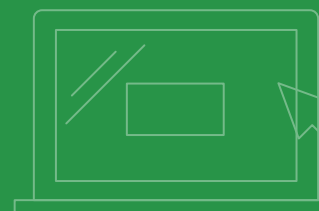
Интернет



Терминалдар



Екінші деңгейлі банктер



Банктік шот ашпай

Бірыңғай жиынтық төлемді төлеуді төлеуші күнтізбелік бір жыл шеңберінде ағымдағы және келесі айлар үшін жүргізеді.

ЖАҢА РЕЖИМ НЕ БЕРЕДІ?



Қызметті оңайлатылған тіркеу қызметі



Әлеуметтік төлемдер



Медициналық сақтандыру



Зейнетақы мөлшерін арттыру

КІМ ТӨЛЕЙ АЛАДЫ?

- ✓ Жеке тұлғаларға табыс табу мақсатында қызмет көрсететін азаматтар (фрилансерлер, бала күтушілер, репетиторлар және т. б.)
- ✓ Жалдамалы қызметкерлердің еңбегін пайдаланбауы тиіс
- ✓ Жеке қосалқы шаруашылықта жұмыс істейтіндер және ауыл шаруашылығы өнімдерін өткізушілер
- ✓ Бір жылдағы табысы 2,9 млн теңгеден аспайды

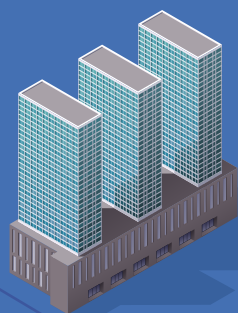
ЕДИНЫЙ СОВОКУПНЫЙ ПЛАТЕЖ

Упрощенный режим регистрации
деятельности, который обеспечит
вашу социальную защищенность

СУММА:

для ГОРОДОВ

2525 ТЕНГЕ



для СЕЛ

1263 ТЕНГЕ



КАК ОПЛАТИТЬ?



Мобильные
приложения



Баланс
мобильного
телефона



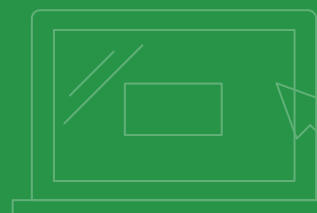
Интернет



Терминалы



Банки
второго уровня



Без открытия банковского счета
Уплата единого совокупного платежа
производится плательщиком за
текущий и последующий месяцы в
рамках календарного года.

ЧТО ДАЕТ НОВЫЙ РЕЖИМ?



Упрощенная регистрация
деятельности



Социальные
выплаты



Медицинское
страхование



Повышение размера
пенсии

КТО МОЖЕТ ОПЛАТИТЬ?

- ✓ Граждане, оказывающие услуги физическим лицам с целью извлечения дохода (фрилансеры, няни, репетиторы и т.д.)
- ✓ Не должны использовать труд наемных работников
- ✓ Занятые в личном подсобном хозяйстве и реализующие сельхоз продукцию
- ✓ Доход за год не превышает 2,9 млн.тенге

ЕДИНЫЙ СОВОКУПНЫЙ ПЛАТЕЖ

Упрощенный режим регистрации
деятельности, который обеспечит
вашу социальную защищенность

СУММА:
для ГОРОДОВ
2525 ТЕНГЕ

для СЕЛ
1263 ТЕНГЕ

ежемесячно

ВКЛЮЧАЕТ 4 ВИДА ПЛАТЕЖА:

- ✓ Единый накопительный пенсионный фонд
- ✓ Фонд социального медицинского страхования
- ✓ Государственный фонд социального страхования
- ✓ Индивидуальный подоходный налог

ЧТО ЭТО ДАЕТ?

- ✓ медицинское страхование (ОСМС)
- ✓ социальные выплаты в случаях
 - утраты трудоспособности
 - потери кормильца
 - беременности и родов
 - ухода за ребенком до 1 года
- ✓ участие в накопительной пенсионной системе и получение базовой пенсионной выплаты
 - повышение размера базовой пенсии
- ✓ упрощенная регистрация деятельности

КАК ОПЛАТИТЬ?



Мобильные приложения, с баланса мобильного телефона

Скачайте мобильное приложение банка и произведите оплату



Интернет

Зайдите на сайт банка и выберите услугу Единый совокупный платеж



Терминалы

Подойдите к платежному терминалу банка и выберите Единый совокупный платеж



Банки второго уровня

Обратитесь в любое отделение банка и сообщите, что хотите оплатить ЕСП

БІРЫҢҒАЙ ЖИЫНТЫҚ ТӨЛЕМ

Сіздің әлеуметтік қорғалуыңызды
қамтамасыз ететін қызметті
оңайлатылған тіркеу режимі

СОМАСЫ:
ҚАЛАЛАР ҮШІН
2525 ТЕНГЕ

АУЫЛДАР ҮШІН
1263 ТЕНГЕ

ай сайын

ТӨЛЕМНІҢ 4 ТҮРІН ҚАМТИДЫ:

- ✓ Бірыңғай жинақтаушы зейнетақы қоры
- ✓ Әлеуметтік медициналық сақтандыру қоры
- ✓ Мемлекеттік әлеуметтік сақтандыру қоры
- ✓ Жеке табыс салығы

БҰЛ НЕ БЕРЕДІ?

- ✓ Медициналық сақтандыру (МӘМС)
- ✓ Әлеуметтік төлемдер,
 - еңбек ету қабілетінен айырылу
 - асыраушысынан айырылу
 - жүктілікке және босануға
 - 1 жасқа дейінгі баланы күту
- ✓ Жинақтаушы зейнетақы жүйесіне қатысу және базалық зейнетақы төлемін алу
 - Базалық зейнетақы мөлшерінің өсуі
- ✓ Қызметті оңайлатылған тіркеу

ҚАЙДА ТӨЛЕУ?



Мобильді қосымшалар, мобильді телефонның балансынан

Банктің мобильді қосымшаларын
жүктеңіз және төлем жүргізіңіз



Интернет

Банктің сайтына кіріңіз және Бірыңғай
жиынтық төлем қызметін таңдаңыз



Терминалдар

Төлем терминалынан Бірыңғай жиынтық
төлем қызметін таңдаңыз



Екінші деңгейлі банктер

Банктің кез-келген бөлімшесіне барып,
БЖТ төлейтініңізді айтыңыз